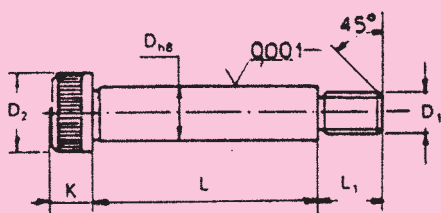


Viti a testa cilindrica con gambo rettificato codolo filettato ed esagono incassato



Normativa di riferimento: ISO 7379
 Materiale acciaio: ISO 12.9
 Tolleranza gambo rettificato: "h8"
 Resistenza alla trazione: 110 - 120 Kg/mm²
 Limite di elasticità: 90 Kg/mm min.
 Allungamento: 9% min.

cod. **397**

D	5	6	8	10	12	16	20	24
D1	M4	M5	M6	M8	M10	M12	M16	M20
D2	8	10	13	16	18	24	30	36
k max	4	4,5	5,5	7	8	11	14	16
L1	8	9,5	11	13	16	18	22	27
S	2,5	3	4	5	6	8	10	12
L								
10	•	•	•					
12	•	•	•					
15	•	•	•	•	•			
16	•	•	•	•	•			
20	•	•	•	•	•			
25	•	•	•	•	•	•		
30	•	•	•	•	•	•	•	
35	•	•	•	•	•	•	•	
40	•	•	•	•	•	•	•	•
45	•	•	•	•	•	•	•	•
50	•	•	•	•	•	•	•	•
55		•	•	•	•	•	•	•
60		•	•	•	•	•	•	•
65		•	•	•	•	•	•	•
70		•	•	•	•	•	•	•
80		•	•	•	•	•	•	•
90				•	•	•	•	•
100				•	•	•	•	•
110				•	•	•	•	•
120				•	•	•	•	•
140					•	•	•	•
160						•	•	•
200						•	•	•